

Communication Services

RICOH Interactive Whiteboard D6500

RICOH
imagine. change.



Tarkka
HD1080p-
näyttö

LED-tausta-
valaistu
kosketus-
näyttö

Reaali-
aikainen
kuvan
etäjakaminen

Käsin-
kirjoitetun
tekstin
tunnistus

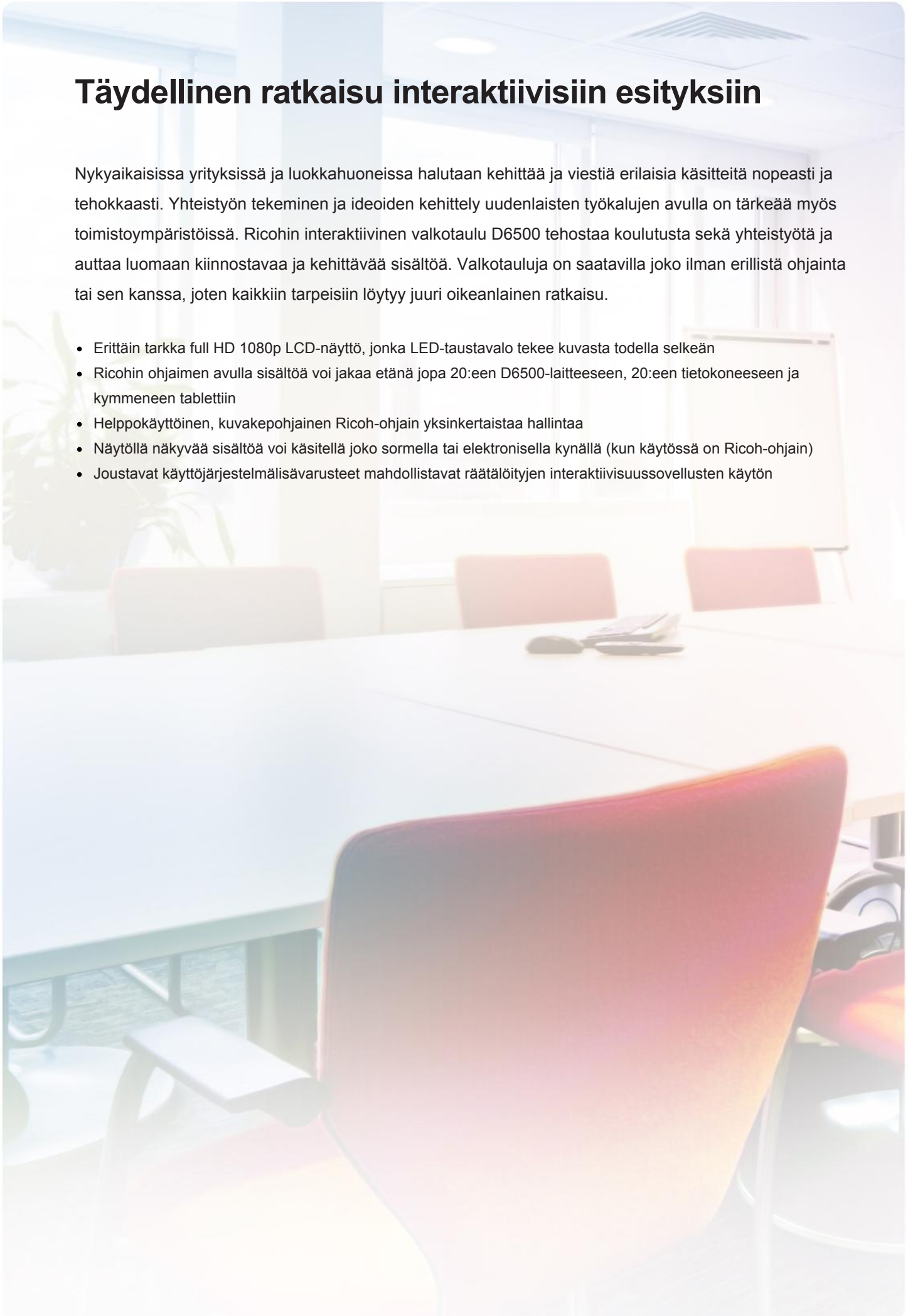
Täysin
muokattava
käyttö-
järjestelmä


Interaktiiviset
sovellukset

Täydellinen ratkaisu interaktiivisiin esityksiin

Nykyaikaisissa yrityksissä ja luokahuoneissa halutaan kehittää ja viestiä erilaisia käsitteitä nopeasti ja tehokkaasti. Yhteistyön tekeminen ja ideoiden kehittäminen uudenlaisten työkalujen avulla on tärkeää myös toimistoympäristöissä. Ricohin interaktiivinen valkotaulu D6500 tehostaa koulutusta sekä yhteistyötä ja auttaa luomaan kiinnostavaa ja kehittävää sisältöä. Valkotauluja on saatavilla joko ilman erillistä ohjainta tai sen kanssa, joten kaikkiin tarpeisiin löytyy juuri oikeanlainen ratkaisu.

- Erittäin tarkka full HD 1080p LCD-näyttö, jonka LED-taustavalo tekee kuvasta todella selkeän
- Ricohin ohjaimen avulla sisältöä voi jakaa etänä jopa 20:een D6500-laitteeseen, 20:een tietokoneeseen ja kymmeneen tablettiin
- Helppokäyttöinen, kuvakepohjainen Ricoh-ohjain yksinkertaistaa hallintaa
- Näytöllä näkyvää sisältöä voi käsitellä joko sormella tai elektronisella kynällä (kun käytössä on Ricoh-ohjain)
- Joustavat käyttöjärjestelmäsävarusteet mahdollistavat räätälöityjen interaktiivisuussovellusten käytön





Joustavat käyttöjärjestelmä- ja sovellusvaihtoehdot

Voit valita tarpeitasi ja budjettiasi parhaiten vastaavan Ricoh D6500 -kokoonpanon. Jos valitset edullisen, ilman ohjainta toimitettavan näytön, voit käyttää näyttöön liitetyn tietokoneen käyttöjärjestelmää ja sovelluksia. Voit myös valita Ricohin oman ohjaimen, johon on asennettu Windows™ 8 -käyttöjärjestelmä. Näin pääset hyödyntämään Ricohin monipuolisia valkotaulusovelluksia. Näyttöön voi valita myös Ricoh OS Free Controller -ohjainlisävarusteen, jonka avulla voit asentaa D6500-näyttöön haluamasi Windows-käyttöjärjestelmän. Voit siis asentaa haluamasi sovellukset ja määrittää omat verkko- ja tietoturva-asetuksesi.

Valittava ohjain

Kun valitset D6500-valkotauluun Ricohin oman ohjaimen, saat heti käyttösi Ricohin kaiken kattavat valkotaulusovellukset. Voit näyttää materiaalia tietokoneelta, iPadilta, tablettilta tai älypuhelimelta ja aloittaa heti interaktiivisen työskentelyn. Jos omistat jo sovelluksia, joita haluat käyttää D6500-valkotaulun kanssa, voit hyödyntää niitä valitsemalla Ricoh OS Free Controller -ohjaimen. Tämän ohjaimen avulla pääset myös määrittämään yrityksesi sääntöjä vastaavat Windows-verkko- ja tietoturva-asetukset.

Interaktiivista oppimista oppilaitoksiin

Lapset ja nuoret oppivat parhaiten interaktiivisen toiminnan ja keskustelun avulla. D6500 auttaa oppimista tekemällä oppitunneista kiinnostavampia ja toiminnallisempia. Taululla voidaan näyttää erilaisia kuvia, kaavioita ja videoita, ja niihin voidaan tehdä muistiinpanoja tai muutoksia. Hyvät ideat ja oppitunneilla näytetyt kuvitukset eivät enää katoa tunnin päätyttyä, vaan ne voidaan tallentaa PDF-tiedostoiksi ja jakaa oppilaille.

Eloisampaa opetussovellusten esittelyä

Ilman ohjainta toimitettavalla D6500-valkotaululla voidaan esitellä opetussovellusten käyttöä, tehdä kuvaan merkintöjä ja kaavioita ja jakaa sisältöä oppilaille. D6500 tukee todella tarkkaa full HD 1080p -resoluutiota, joten voit näyttää luokassa laadukasta sisältöä Blu-ray-soittimella tai muulla HD-kuvaa näyttävällä laitteella.



Mukaansatempaavampaa oppimista

D6500 tekee interaktiivisesta oppimisesta vaivatonta. Oppilaat voivat esimerkiksi tutkia yhdessä impressionistista maalausta kuvaamataidon tunnilla. Yhteistä fysiikan ryhmätyötä tekevät oppilaat voivat yhdessä tarkastella sen avulla tähtien rakennetta. Historian tunnilla voidaan näyttää kuvia historiallisista asiakirjoista ja merkitä niiden tärkeitä osioita muistiinpanotyökalulla. Materiaalit voi lopulta tallentaa ja jakaa oppilaille.



Tallennettavat ja jaettavat muistiinpanot

D6500:ssä on tekstintunnistustoiminto, joka osaa muuntaa käsinkirjoitetut muistiinpanot hakukelpoiseksi tekstiksi, jota voi tarkistaa ja muuttaa helposti. D6500 tukee myös samanaikaista piirtämistä, joten oppilaat voivat päästää mielikuvituksensa valloilleen. Käytettävästä sovelluksesta riippuen ruudun sisältöä voi myös liikuttaa tai muokata, ja sen kokoa voi muuttaa.

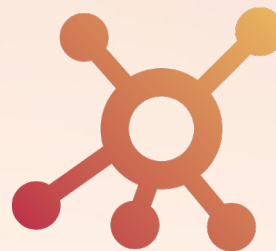


Tiedonjakamisen ja luovuuden edut haltuun

Haluatko hyödyntää työryhmiesi luovuutta ja jakaa niiden tuloksia muillekin? Tarvitset laitteen, joka tukee yhteistyötä ja ideointia. Tarvitsetko myös palautetta muualla työskenteleviltä kollegoilta? D6500 on täydellinen ratkaisu: voit kehittää ja jakaa sen avulla ideoita vaivattomasti. Kun olet valmis, voit helposti tallentaa työsi kansioon tai lähettää sen sähköpostilla.

Etäviestintää reaaliajassa

Sisällön voi jakaa jopa 20 samassa verkossa olevan D6500-näytön kanssa ilman erillistä palvelinta tai ylimääräisiä sovelluksia. Kullakin taululla voidaan käyttää yhtä aikaa interaktiivisuustoimintoja. Lisäksi jopa 20 tietokonekäyttäjää tai kymmenen tablettikäyttäjää voi seurata esitystä verkkoselaimen kautta. Saatavilla on myös iPad-sovellus, jonka avulla käyttäjät voivat katsella esityksiä ja myös piirtää niihin*.



Turvallisia yritysesityksiä

D6500:lla tukee myös etäosallistujien PIN-kooditodennusta, joten sillä voidaan jakaa myös luottamuksellisia liiketoimintamateriaaleja turvallisesti. Kaikki esitystiedot poistetaan automaattisesti, kun valkotaulu sammutetaan tai kun se menee valmiustilaan. Lisämielenrauhaa tuo myös luottamuksellisia tietoja turvaava, esiasennettu McAfee™-viruksentorjuntaohjelmisto.



Helpompaa koulutusta ja tiedonjakoa

Valkotauluun on saatavilla myös lisävarusteinen elektroninen kynä, jolla voi kirjoittaa, piirtää, muokata ja liikuttaa kaavioita ja kuvia sekä muuttaa niiden kokoa. Kynällä voi myös tehostaa kaavioita ja taulukoita erilaisilla muodoilla ja piirroksilla. Kaikki osallistujat voivat lisätä esitykseen ideoita ja ehdotuksia reaaliaikaisesti, ja kaikki materiaalit voidaan tallentaa lisäyksineen vaivattomasti hakukelpoisiksi PDF-tiedostoksi.



Joustavuutta

D6500 käynnistyy käden käänteessä. Pääkäyttäjän asetuksia voidaan hallita etänä, ja koko järjestelmää suojaa McAfeen viruksentorjuntaohjelmisto. Näyttöön on myös saatavilla WLAN-lisävaruste, joka poistaa verkkokaapelin tarpeen. Etäkäyttö on PIN-suojattu, joten vain todennetut käyttäjät pääsevät tekemään muutoksia. Koska valkotalussa on myös LDAP-tuki, siihen ei tarvitse tallentaa sähköpostiosoitteita käsin.

Loistava kuvanlaatu

Eräs D6500:n valttikorteista on sen 65-tuumainen full HD 1080p -tarkkuutta tukeva LCD-näyttö, jossa on myös LED-taustavalo sekä heijastuksenesto. Näyttö toimii monikosketusta tukevalla infrapunateknologialla, joten monet käyttäjät voivat tehdä siihen merkintöjä yhtä aikaa. Näytöllä voi olla yhtä aikaa jopa kymmenen kosketuspistettä käyttäjärjestelmästä ja ohjelmistosta riippuen.

Tarkkoja merkintöjä elektronisella kynällä

Lisävarusteena saatava kynä tukee tarkempia merkintöjä: sillä voi valita viivan paksuuden neljästä vaihtoehdosta, ja se tukee myös pyyhekumitoimintoa. Sillä kirjoittaminen tuntuu hyvin luonnolliselta. Elektroninen kynä tukee myös 20 eri väri vaihtoehtoa, joilla saa muistiinpanoihin lisätehoa. Elektronisen kynän vastaanotin yhdistetään USB-kaapelilla Ricohin omaan ohjaimeseen.

Helppokäyttöinen ja nopea

D6500:n valmisteluun ei tarvitse varata ylimääräistä aikaa. Se on käyttövalmis heti käynnistyksen jälkeen ilman kalibrointia tai ohjelmiston asetusten määrittämistä. Käyttöä helpottaa entisestään intuitiivinen kaukosäädin. Ja kun valkotauluistunto loppuu, voit helposti tallentaa työsi hakukelpoisena PDF-tiedostona ja jakaa sen esimerkiksi sähköpostitse.

Enemmän joustavuutta lisävarusteilla

D6500-malliin on saatavilla lisävarusteinen jalusta, jonka avulla valkotaulun voi helposti siirtää tarvittavaan paikkaan. Sen voi myös kiinnittää seinään vakiomallisella 400 x 400 mm VESA-kiinnityssarjalla. Valkotalussa on sisäiset 12 watin kaiuttimet, joiden ansiosta ulkoinen äänijärjestelmä ei ole tarpeen. Jos kuitenkin haluat vahvistaa taulusta tulevaa ääntä, voit liittää sen äänijärjestelmään valkotaulun ääniliitäntöjen avulla.

Interaktiivinen esittelyratkaisu yrityksille ja kouluille



- 1 Äärimmäisen hyvä kuvanlaatu 65-tuumaisen full HD 1080p -tarkkuutta tukevan LCD-näytön, LED-taustavalon ja heijastukseneston ansiosta.
- 2 Valkotaulu on käyttövalmis heti käynnistyksen jälkeen ilman näytön kalibrointia tai ohjelmiston asetusten määrittystä, joten se säästää aikaa ja tarjoaa paremman käyttökokemuksen.
- 3 Voit kirjoittaa, piirtää, muokata, poistaa, siirtää, muuttaa kokoa ja tallentaa kuin kosketusnäytöllä ikään. Voit korostaa alueita, selata sivuja sekä lähentää ja loitontaa.
- 4 Yhteistyön tuloksia on helppo jakaa, muokata ja tallentaa kollegojen tai oppilaiden kesken.
- 5 Valkotaulu yhdistyy helposti yrityksen IT-järjestelmään ja tarjoaa etäkäytön mahdollisuuden. Käyttäjien mahdollisuuden tehdä merkintöitä voi myös sallia tai kieltää.
- 6 WLAN-lisävarusteen avulla valkotaulua voi käyttää myös langattomasti.
- 7 Verkkoon pääsy rajoitetaan PIN-koodilla. Taulussa näkyvä materiaali myös poistetaan automaattisesti, jos valkotaulu sammutetaan tai se siirtyy valmiustilaan.
- 8 Jopa 20 D6500-valkotaulua voi yhdistää toisiinsa, ja niiden asetukset voidaan määrittää keskitetysti. Jopa 20 etäkäyttäjää voi seurata esityksiä.

RICOH Interactive Whiteboard D6500

TEKNISET TIEDOT

NÄYTTÖ

Paneelin koko:	Halkaisija: 65 tuumaa (1 651 mm)
Tyyppi:	LCD
Taustavalo:	LED
Näyttöalue (l x k):	1 428,5 x 803,5 mm
Tarkkuus:	Enintään: 1 920 x 1 080
Väri:	Enintään: yli 1 060 000 000 väreä
Kirkkaus:	Enintään: 360 cd/m ²
Kuvasuhde:	16 : 9
Kontrastisuhde:	4 000 : 1
Pikselikoko:	0,744 x 0,744 mm
Vasteaika:	8 ms (harmaasta harmaaseen, keskiarvo)
Katselukulma (v/p):	178°/178° (kontrastisuhde >= 12)

KOSKETUSNÄYTTÖ

Kosketusteknologia:	Infrapuna
Kosketuspisteet:	10 pistettä (pelkkä näyttö) 2 pistettä (Ricohin ohjainyksikköisävarusteella)
Kosketusresoluutio:	32 767 x 32 767
Tarkkuus:	+/- 10 mm kosketusalueella
Kosketuksen ulostulo:	USB 2.0 (tyyppi B)
Elektroninen kynä:	valo
Suojalasin paksuus:	n. 4 mm (heijastuksenestopinnoitteen kanssa)

YLEISTÄ

Liitännät (sisääntulo):	Video (VGA, HDMI, DVI-D, Display port, Komposiitti, Komponentti, S-video), Ääni (L/R RCA, 3,5 mm liitäntä)
Liitännät (ulostulo):	Video (VGA, DVI, Komposiitti), Ääni (L/R RCA, Kaiuttimen ulostulo)
Liitännät (muut):	RJ45 (langallinen LAN), USB 2.0 (tyyppi B) x1, RS-232C
Mitat (l x s x k):	1 531 x 126 x 885 mm
Paino:	74 kg
Virtalähde:	100–240 V, 50/60 Hz

EKOLOGISUUS

Äänenvoimakkuus (koko järjestelmä) (40 dB), Virrankulutus (Enintään, Valmiustila), Palautuminen valmiustilasta (5 s), Käyttölämpötila (0–32°C), Kosteus käyttötilassa (10–80 %)

PAKKAUKSEN SISÄLTÖ

Aloitusero ja turvallisuusohjeet, RGB-kaapeli, virtajohto, kaukosäädin, USB-kaapeli, Huopakärkinen kynä

LISÄVARUSTEET

etälisenssi, teline, Kynän anturisarja ja digitaalinen kynä, Ricoh IWB -ohjainyksikkö, tyyppi 1, Ricoh IWB OS-free -ohjainyksikkö, tyyppi 1

Etäkäyttö ja iPad-sovellus vaativat lisenssin.

RICOH
imagine. change.

www.ricoh.fi

ISO9001-sertifioitu,
ISO14001-sertifioitu,
ISO27001-sertifioitu

Kaikki tuotemerkit ja -nimet ovat omistajiensa tavaramerkkejä. Teknisiä tietoja ja ulkoasua voidaan muuttaa ilman eri ilmoitusta. Tuotteen väri voi poiketa esitteessä näkyvästä väristä. Esitteen kuvat eivät ole todellisia valokuvia, ja yksityiskohdissa voi olla pieniä eroja.

Copyright © 2017 Ricoh Europe PLC. All rights reserved. Tätä esitettä, sen sisältöä ja/tai asettelua ei voi muuttaa ja/tai kopioida ja/tai sisällyttää muihin asiakirjoihin osittain tai kokonaan ilman Ricoh Europe PLC:n etukäteen antamaan kirjallista lupaa.